

# ESYR 6,7W

Proiettori / Floodlights

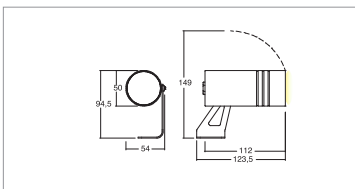


KELVIN	CRI	LUMEN EFFETTIVI / REAL OUTPUT	CLASSE ENERGETICA / ENERGY CLASS
2700	90	~ 530	F
3000	90	~ 670	F
4000	80	~ 700	E

2006/95/CE -- 2002/95/CE -- 1907/2006/CE -- 2010/30/UE -- EN 60598-1 -- EN 60598-2-1 -- EN 62471 -- EN 62031



## EsyR 6,7W



Codice/Cod: **3400**

FORMA SHAPE	FINITURA FINISH	COLORE COLOUR	OTTICHE OPTICALS
Tondo / Round	Antracite ■ RAL 7016	4000 K	20°
	White □ RAL 9010	3000 K	40°
	Grey ■ RAL 7042	2700 K	60°
	Black ■ RAL 9005		Diffused
	Cor-ten ■ SX350F MA.SA.		

### ACCESSORI / ACCESSORIES

<b>307500010</b>	Cavo neoprene 2X0,5 / Neoprene cable 2x0.5
<b>307500019</b>	Picchetto in acciaio / Steel picket
<b>307500029</b>	Anti abbagliamento alveolare / Non dazzling system
<b>330009700</b>	(Vin 220/240Vac) 700mA - 10W - IP20
<b>330009500</b>	(Vin 220/240Vac) 700mA - 14W - IP67
<b>330009900</b>	(Vin 220/240Vac) 700mA - 30W (min 14W) - IP67
<b>330007800</b>	(Vin 220/240Vac) 700mA - 20W (min 7W)
<b>330007200</b>	(Vin 220/240Vac) 700mA - 28W (min 2W) - Dimmer Push, 0-10, 1-10, DALI

Accessorio cannocchiale asimmetrico / Asymmetrical telescope

## Descrizione / description

Proiettori orientabili per uso esterno IP66, potenza 6.7W. Installazione con staffa o picchetto in acciaio. Forma tonda, corpo in alluminio anodizzato. Finitura ottenuta mediante verniciatura a polvere. Disponibili nelle temperature colore 2700K - CRI90 / 3000K - CRI 90 / 4000K - CRI80, MacAdam Step 2. Ottiche 20°/40°/60°/Diffuso. Forniti con 1m di cavo neoprene sezione 3x1 mm. Durata L80 B20 a 100.000h Ta (temperatura ambiente) 25°. Alimentatore da ordinare separatamente.

IP66 adjustable spotlights for outdoor use, wattage 6.7W. Installation with steel bracket or spike. Round shape, anodised aluminium body. Finish obtained by powder-coating. Available in colour temperatures 2700K - CRI90 / 3000K - CRI 90 / 4000K - CRI80, MacAdam Step 2. Optical lenses 20°/40°/60°/diffused light emission. Supplied with 1m of 3x1 mm section neoprene cable. Durability L80 B20 at 100.000h Ta (ambient temperature) 25°. Power supply must be ordered separately.